

PN vom 02.05.2014

PARKING TERRE SUD À BÈGLES, FRANKREICH



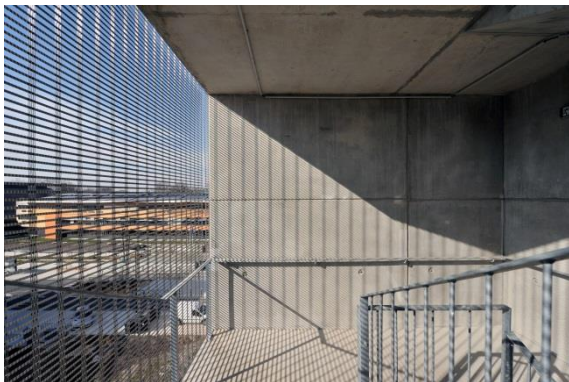
1. 546.jpg

Eine Parkhaus-Verkleidung mit Architekturgewebe LARGO-NOVA 2035.



2. 1093.jpg

Die Fassadenverkleidung aus Edelstahlgewebe bringt Helligkeit und Eleganz ins Gebäudeinnere.



3. 543.jpg

Die Verkleidung aus Edelstahl-Drahtgewebe sorgt für eine natürliche Ventilation und für ausreichend Tageslicht.

Bild 1-3 © POSITIF dossier

Gerne stellen wir Ihnen unser Bildmaterial in druckfähiger Auflösung zur Verfügung. Sprechen Sie uns an.

Die Fotos dürfen ausschließlich für das hier genannte Thema der Firma Haver & Boecker OHG verwendet werden. Vor einer eventuellen weiteren Verwendung des Fotomaterials bitten wir um Rücksprache.

HAVER & BOECKER

DRAHTWEBEREI UND MASCHINENFABRIK

Architektur und Design

Ennigerloher Str. 64 · 59302 OELDE · Deutschland

Telefon: 02522 30-684 · Telefax: 02522 30-767

E-Mail: architektur@haverboecker.com

Internet: www.diedrahtweber-architektur.com

ULRIKE ZORNOW, Drahtweberei

Marketing Architektur und Design

Telefon: 02522 30-8506 · Telefax: 02522 30-767

E-Mail: u.zornow@diedrahtweber.com